

# Sōtō Zen Lineages

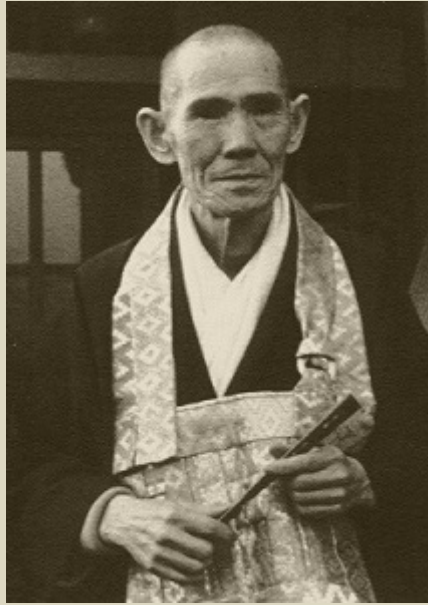
## transmitted to the West

### Kishizawa rōshi's Dharma Lineage



永平道元 Eihei Dōgen (1200-1253)  
孤雲懷奘 Koun Ejō (1198-1280)  
徹通義介 Tettsū Gikai (1219-1309)  
螢山紹瑾 Keizan Jōkin (1268-1325)  
明峰素哲 Meihō Sotetsu (1277-1350)  
珠巖道珍 Shugan Dōchin (?-1387)  
徹山旨廓 Tessan Shikaku (?-1376)  
桂巖英昌 Keigan Eishō (1321-1412)  
籌山了運 Chuzan Ryōun (1350-1432)  
義山等仁 Gisan Tōnin (1386-1462)  
紹嶽堅隆 Shōgaku Kenryū (?-1485)  
幾年豐隆 Kinen Hōryū (?-1506)  
提室智闡 Daishitsu Chisen (1461-1536)  
虎溪正淳 Kokei Shōjun (?-1555)  
雪窓祐輔 Sessō Yūho (?-1576)  
海天玄聚 Kaiten Genju  
州山春昌 Shūzan Shunshō (1590-1647)  
超山闇越 Chōzan Gin'etsu (1581-1672)  
福州光智 Fukushū Kōchi  
明堂雄噉 Meidō Yūton  
白峰玄滴 Hakuhō Genteki (1594-1670)  
月舟宗胡 Gesshū Sōko (1618-1696)  
卍山道白 Manzan Dōhaku (1635-1715)  
明州珠心 Minshū Shushin  
密山道顯 Missan Dōken (1652-1736)  
白堂香全 Hakudō Kōzen  
公海慧然 Kōkai Keizen  
泰麟道海 Tairin Dōkai  
泰俊貫道 Taishun Kandō  
泰巖曹隆 Taigen Sōryū  
安窓泰禪 Ansō Taizen  
穆山瑾英 Bokuzan Kinei (1821-1910) [西有 Nishiari]  
眠芳惟安 Minpō Ian (1865-1955) [岸澤 Kishizawa]

# Harada & Yasutani rōshi's Dharma Lineage



- 永平道元 Eihei Dōgen (1200-1253)  
孤雲懷奘 Koun Ejō (1198-1280)  
徹通義介 Tettsū Gikai (1219-1309)  
螢山紹瑾 Keizan Jōkin (1268-1325)  
明峰素哲 Meihō Sotetsu (1277-1350)  
珠巖道珍 Shugan Dōchin (?-1387)  
徹山旨廓 Tessan Shikaku (?-1376)  
桂巖英昌 Keigan Eishō (1321-1412)  
籌山了運 Chuzan Ryōun (1350-1432)  
義山等仁 Gisan Tōnin (1386-1462)  
紹嶽堅隆 Shōgaku Kenryū (?-1485)  
幾年豐隆 Kinen Hōryū (?-1506)  
提室智闡 Daishitsu Chisen (1461-1536)  
虎溪正淳 Kokei Shōjun (?-1555)  
雪窓祐輔 Sessō Yūho (?-1576)  
海天玄聚 Kaiten Genju  
州山春昌 Shūzan Shunshō (1590-1647)  
超山闇越 Chōzan Gin'etsu (1581-1672)  
福州光智 Fukushū Kōchi  
明堂雄噉 Meidō Yūton  
白峰玄滴 Hakuhō Genteki (1594-1670)  
月舟宗胡 Gesshū Sōko (1618-1696)  
德翁良高 Tokuō Ryōkō (1649-1709)  
芳巖祖聯 Hōgen Soren  
石叟哲周 Sekisō Tesshū  
隆孝楞洲 Ryukō Ryōshū  
聯山祖芳 Renzan Sohō  
物外志道 Motsugai Shidō  
愚溪容雲 Gukei Yōun  
嚇照祖道 Kakushō Sodō (1844-1931) [原田 Harada]  
大雲祖岳 Daiun Sogaku (1871-1961) [原田 Harada]  
白雲量衡 Hakuun Ryōkō (1885-1973) [安谷 Yasutani]

# Sawaki & Uchiyama rōshi's Dharma Lineage



永平道元 Eihei Dōgen (1200-1253)  
孤雲懷奘 Koun Ejō (1198-1280)  
徹通義价 Tettsu Gikai (1219-1309)  
瑩山紹瑾 Keizan Jōkin (1268-1325)  
明峰素哲 Meihō Sotetsu (1277-1350)  
珠巖道珍 Shugan Dōchin (?-1387)  
徹山旨廓 Tessan Shikaku (?-1376)  
桂巖英昌 Keigan Eishō (1321-1412)  
籌山了運 Chuzan Ryōun (1350-1432)  
義山等仁 Gisan Tōnin (1386-1462)  
紹嶽堅隆 Shōgaku Kenryū (?-1485)  
幾年豐隆 Kinen Hōryū (?-1506)  
提室智闡 Daishitsu Chisen (1461-1536)  
虎溪正淳 Kokei Shōjun (?-1555)  
雪窓祐輔 Sessō Yūho (?-1576)  
海天玄聚 Kaiten Genju (?-?)  
州山春昌 Shūzan Shunshō (1590-1647)  
超山闇越 Chōzan Gin'etsu (1581-1672)  
福州光智 Fukushū Kōchi (?-?)  
明堂雄噉 Meidō Yūton (?-?)  
白峰玄滴 Hakuhō Genteki (1594-1670)  
月舟宗胡 Gesshū Sōko (1618-1696)  
德翁良高 Tokūō Ryōkō (1649-1709)  
默子素淵 Mokushi Soen (1673-1746)  
頑極官慶 Gangoku Kankei (1683-1767)  
興国素隆 Kōkoku Soryū (?-?)  
爐雪隆光 Rosetsu Ryūkō (?-?)  
雲外居山 Ungai Kozan (?-?)  
紹隆興法 Shōryū Kōhō (1827-1912)  
紹国禪興 Shōkoku Zenkō (1864-?)  
祖門興道 Somon Kōdō (1880-1965) [沢木 Sawaki]  
道融興正 Dōyū Kōshō (1912-1998) [内山 Uchiyama]

# Suzuki rōshi's Dharma Lineage



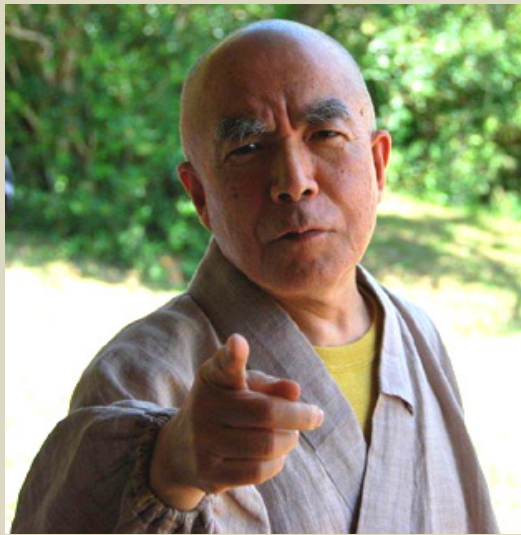
永平道元 Eihei Dōgen (1200-1253)  
孤雲懷奘 Koun Ejō (1198-1280)  
徹通義介 Tettsū Gikai (1219-1309)  
螢山紹瑾 Keizan Jōkin (1268-1325)  
峨山韶碩 Gasan Jōseki (1275-1366)  
太源宗真 Taigen Sōshin (?-1371)  
梅山聞本 Baizan Monpon (?-1417)  
恕仲天闇 Jochū Tengin (1365-1437)  
眞巖道空 Shingan Dōkū (1374-1449)  
川僧慧濟 Sensō Esai (?-1475)  
以翼長佑 Iyoku Chōyū  
無外珪言 Mugai Keigon  
然室輿廓 Nenshitsu Yokaku  
雪窓鳳積 Sessō Hōseki  
臺英是星 Taiei Zeshō  
南甫元澤 Nampo Gentaku  
象田興耕 Zōden Yokō  
天祐祖寅 Ten'yū Soen  
建庵順瑳 Ken'an Junsā  
朝國廣寅 Chōkoku Kōen  
宣岫吞廣 Senshū Donkō  
斧傳元鋤 Fuden Gentotsu  
大舜感雄 Daishun Kan'yū  
天倫感周 Tenrin Kanshū  
利山哲禪 Sessan Tetsuzen  
富山舜貴 Fuzan Shunki  
實山默印 Jissan Mokuin  
濬巖梵龍 Sengan Bonryū  
大器教寬 Daiki Kyōkan  
圓成宜鑑 Enjo Gikan  
祥雲鳳瑞 Shōun Hōzui  
砥山得枉 Shizan Tokuchu  
南叟心宗 Nansō Shinshū  
觀海得音 Kankai Tokuon  
古仙倍道 Kosen Baidō  
逆質祖順 Gyakushitsu Sojun (187?-1891)  
佛門祖學 Butsumon Sogaku (1858-1933) [Suzuki Shunryū's father; Gyokujun So-on's master]  
玉潤祖溫 Gyokujun So-on (1877-1934)  
祥岳俊隆 Shōgaku Shunryū (1904-1971) [鈴木 Suzuki]

# Niwa zenji & Nishijima rōshi's Dharma Lineage



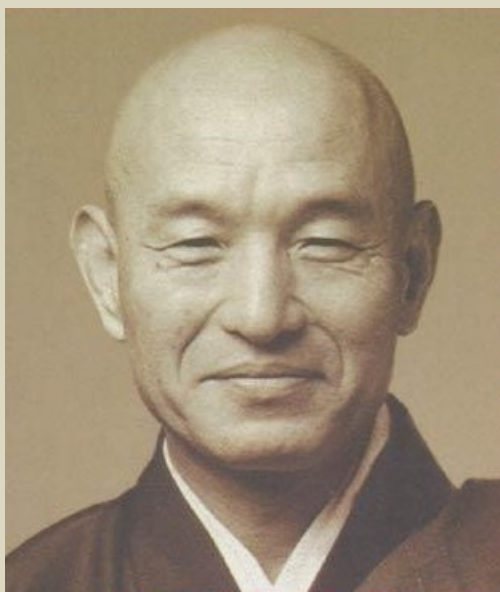
永平道元 Eihei Dōgen (1200-1253)  
孤雲懷奘 Koun Ejō (1198-1280)  
徹通義介 Tettsū Gikai (1219-1309)  
螢山紹瑾 Keizan Jōkin (1268-1325)  
峨山韶碩 Gasan Jōseki (1275-1366)  
太源宗真 Taigen Sōshin (?-1371)  
梅山聞本 Baizan Monpon (?-1417)  
恕仲天闇 Jochū Tengin (1365-1437)  
石叟圓柱 Sekisō Enchū (?-1455)  
太巖宗梅 Taigan Sōbai (?-1502)  
賢窓常俊 Kensō Jōshun (?-1507)  
慈山永訓 Jisan Eikun  
大仲靈乘 Daichū Reijō  
南翁良薰 Nan'ō Ryōkun  
大充隆存 Daijū Ryūzon  
鳳巖全察 Hōgan Zensatsu  
良山長善 Ryōzan Chōzen  
吉洲玄祥 Kisshū Genshō  
器外聞應 Kigai Mon'ō  
觀州泰察 Kanshū Taisatsu  
點叟順鐵 Tensō Juntetsu  
甄國慶察 Kenkoku Keisatsu  
來典玄察 Raiten Gensatsu  
甄巖是察 Kengan Zesatsu  
峰國察雄 Hōkoku Satsuyū  
鷺帝昌宿 Rotei Shōshuku  
不峰達傳 Fuhō Tatsuden  
家中寂中 Kachū Jakuchū  
文山高林 Bunzan Kōrin  
大蟲文機 Daichū Bunki  
潮湖文鯨 Chōko Bungei  
嚙宗惠禪 Roshū Ezen  
靈犀惠紋 Reisai Emon  
德瑞天麟 Tokuzui Tenrin  
祥岳麟瑞 Shōgaku Rinzui  
佛山瑞明 Butsuzan Zuimyō [增田 Masuda]  
佛鑑明國 Bukkan Myōkoku (1862-1904) [丹羽 Niwa]  
佛庵慧明 Butsuan Emyō (1880-1955) [丹羽 Niwa]  
瑞岳廉芳 Zuigaku Rempō (1905-1993) [丹羽 禪師 Niwa zenji]  
愚道和夫 Gudō Wafu (1919-2014) [西嶋 Nishijima]

# Noiri & Moriyama rōshi's Dharma Lineage



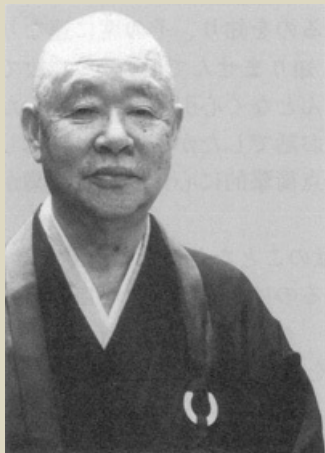
永平道元 Eihei Dōgen (1200-1253)  
孤雲懷奘 Koun Ejō (1198-1280)  
徹通義介 Tettsū Gikai (1219-1309)  
螢山紹瑾 Keizan Jōkin (1268-1325)  
峨山韶碩 Gasan Jōseki (1275-1366)  
太源宗真 Taigen Sōshin (?-1371)  
梅山闇本 Baizan Monpon (?-1417)  
恕仲天闇 Jochū Tengin (1365-1437)  
喜山性讚 Kisan Shōsan (1377-1442)  
茂林芝繁 Morin Shihan (1393-1487)  
崇芝性岱 Sūshi Shōtai (1414-1496)  
賢仲繁喆 Kenchū Hantetsu (1438-1512)  
在天祖龍 Zaiten Soryū  
六山祖芸 Rikusan Sogei  
玉叟祖瑞 Gyokusō Sozui  
天祐祖青 Ten'yū Sosei  
兆屋壽慶 Chō'oku Jukei  
豊国壽欣 Hōkoku Jukin  
年州吞壽 Nenshū Donju  
意国永的 Ikoku Eiteki  
義国泉祝 Gikoku Senshuku  
蘭龍絮秀 Ranryū Joshū  
嘉州祥慶 Kashū Shōkei  
心梁久鐵 Shinryō Kyūtetsu  
覺峯宗閻 Kakuhō Shūen  
覺胤慧了 Kakuin Eryō  
覺堪胤宗 Kakutan Inshū  
寶山宗鏡 Hōzan Shūkyō  
齡山良珍 Reizan Ryōchin  
秀山太音 Shūzan Taion  
祥雲太瑞 Shōun Taizui  
喚山太應 Kanzan Taiō  
如山默全 Nyosan Mokuzen  
中山忍興 Chūzan Ninkō  
白山孝純 Hakusan Kōjun (1914-2007) [野垞 Noiri, also an heir of Kishizawa Minpō Ian]  
寶輪大行 Hōrin Daigyō (1938-2011) [森山 Moriyama, also an heir of Niwa Zuigaku Rempō]

# Maezumi rōshi's Dharma Lineage



永平道元 Eihei Dōgen (1200-1253)  
孤雲懷奘 Koun Ejō (1198-1280)  
徹通義介 Tettsū Gikai (1219-1309)  
螢山紹瑾 Keizan Jōkin (1268-1325)  
峨山韶碩 Gasan Jōseki (1275-1366)  
太源宗真 Taigen Sōshin (?-1371)  
梅山闇本 Baizan Monpon (?-1417)  
恕仲天闇 Jochū Tengin (1365-1437)  
喜山性讚 Kisan Shōsan (1377-1442)  
茂林芝繁 Morin Shihan (1393-1487)  
崇芝性岱 Sūshi Shōtai (1414-1496)  
賢仲繁喆 Kenchū Hantetsu (1438-1512)  
大樹宗光 Daiju Sōkō  
琴峰壽泉 Kimpō Jusen  
鐵叟棲鈍 Tetsusō Seidon  
舟谷長春 Shūkokū Chōshun  
傑山鐵英 Ketsuzan Tetsuei  
報資宗恩 Hōshi Sōon  
五峰海音 Gohō Kai'on  
天桂傳尊 Tenkei Denson (1648-1735)  
像山問厚 Shōzan Monkō (?-1776)  
二見石了 Niken Sekiryō  
靈淡魯龍 Reitan Roryū  
覺城東際 Kakujō Tōsai  
覺庵了愚 Kakuan Ryōgu  
了杲大梅 Ryōka Daibai  
雪岩愚白 Ungan Guhaku (?-1928)  
梅庵白純 Baian Hakujun (1898-1978) [黒田 Kuroda, Maezumi's father]  
佛心大山 Busshin Taizan (1931-1995) [前角博雄 Maezumi Hakuyū]

# Yogo rōshi's Dharma Lineage



永平道元 Eihei Dōgen (1200-1253)  
孤雲懷奘 Koun Ejō (1198-1280)  
徹通義介 Tettsū Gikai (1219-1309)  
螢山紹瑾 Keizan Jōkin (1268-1325)  
峨山韶碩 Gasan Jōseki (1275-1366)  
通幻寂靈 Tsūgen Jakurei (1323-1391)  
普濟善救 Fusai Zenkyū (1347-1405)  
玉窗良珍 Gyokusō Ryōchin (?-1498)  
性海慈孝 Shōkai Jikō  
明室慧燈 Myōshitsu Etō  
國岩周邦 Kokugan Shūhō  
水庵聖泉 Suian Shōsen  
靜安性騰 Jōan Shōtō  
三應壽寅 San'ō Juin  
中明全的 Chūmyō Zenteki  
大仙淳智 Daisen Junchi  
不異永龍 Fui Eiryū  
無隱永有 Muin Eiyū  
一峰宗潤 Ippō Sōjun  
綱庵宗祝 Kōan Sōshuku  
功雪潤作 Kōsetsu Junsa  
真庵元達 Shinan Gentatsu  
月海宗珠 Gekkai Sōju  
南龍存舜 Nanryū Sonshun  
暲州有嗽 Takujū Uton  
悟溪狼頓 Gokei Yōton  
巨峰狼秀 Kyohō Yōshū  
天岩舜佐 Tengan Shunsa  
王山狼佐 Ōzan Yōsa  
白堂樹林 Hakudō Jurin  
月堂海印 Getsudō Kai'in  
月江良紋 Gekkō Ryōmon  
耕堂祖耘 Kōdō Soun  
孝槃鐵山 Kōhan Tesan  
滄海鐵龍 Sōkai Tetsuryū  
禹門活龍 Umon Katsuryū  
守道鐵關 Shudō Tekkan  
維石鐵岩 Iseki Tetsugan  
確能鐵背 Tainō Tetshi  
禪月翠巖 Zengetsu Suigan (1912-1996) [余語 Yogo]



# Ban Tetsugyū rōshi's Dharma Lineage



永平道元 Eihei Dōgen (1200-1253)  
孤雲懷奘 Koun Ejō (1198-1280)  
徹通義介 Tettsū Gikai (1219-1309)  
螢山紹瑾 Keizan Jōkin (1268-1325)  
峨山韶碩 Gasan Jōseki (1275-1366)  
無底良韶 Mutei Ryōshō (1313-1361)  
月泉良印 Gessen Ryōin (1319-1400)  
古山良空 Kozan Ryōkū (1363-1415)  
天簣舜賀 Tensai Shunga  
南翁東橘 Nanjō Tōkitsu (?-1505)  
秀山東春 Shūzan Tōshun  
斧清春鋤 Fusei Shuntotsu  
輝雲梵光 Kyoun Bonkō  
聰事雪存 Sōji Setsuson  
密堂舉法 Myōdō Kohō  
大俊吞龍 Daishun Donryū  
祖海震龍 Sokai Shinryū  
本周志源 Honshū Shigen  
高淳源底 Kōjun Gentei  
圓山源明 Ensan Genmyō  
無覺智閑 Mugaku Chikan  
元介金牛 Genkai Kingyū  
探底源瑞 Tantei Genzui  
慧岳知明 Egaku Chimyō [淵沢 Fuchizawa]  
鐵牛祖印 Tetsugyū Soin (1910-1996) [伴 Ban, also an heir of Harada Daiun Sogaku]

# Morita zenji's Dharma Lineage



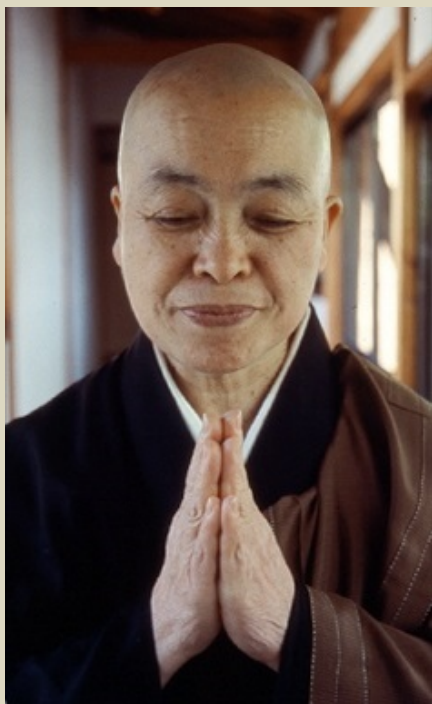
永平道元 Eihei Dōgen (1200-1253)  
孤雲懷奘 Koun Ejō (1198-1280)  
徹通義介 Tettsū Gikai (1219-1309)  
螢山紹瑾 Keizan Jōkin (1268-1325)  
明峰素哲 Meihō Sotetsu (1277-1350)  
珠巖道珍 Shugan Dōchin (?-1387)  
徹山旨廓 Tessan Shikaku (?-1376)  
桂巖英昌 Keigan Eishō (1321-1412)  
籌山了運 Chuzan Ryōun (1350-1432)  
義山等仁 Gisan Tōnin (1386-1462)  
紹嶽堅隆 Shōgaku Kenryū (?-1485)  
幾年豐隆 Kinen Hōryū (?-1506)  
提室智闡 Daishitsu Chisen (1461-1536)  
虎溪正淳 Kokei Shōjun (?-1555)  
雪窓祐輔 Sessō Yūho (?-1576)  
海天玄聚 Kaiten Genju  
州山春昌 Shūzan Shunshō (1590-1647)  
超山闇越 Chōzan Gin'etsu (1581-1672)  
福州光智 Fukushū Kōchi  
明堂雄暉 Meidō Yūton  
白峰玄滴 Hakuhō Genteki (1594-1670)  
月舟宗胡 Gesshū Sōko (1618-1696)  
卍山道白 Manzan Dōhaku (1635-1715)  
月澗義光 Gekkan Gikō (1653-1702)  
大用慧照 Daiyū Esshō (?-1665)  
華嚴曹海 Kegon Sōkai (1685-1761)  
雪鳳金翎 Seppō Kinrei (1724-1794)  
慈海泰洲 Jikai Taishū  
龍山泰門 Ryūsan Taimon  
天瑞白龍 Tenzui Hakuryū  
大休悟由 Daikyū Goyū (1834-1915) [悟由 禪師 Morita zenji]

# Kohō zenji & Kennett rōshi's Dharma Lineage



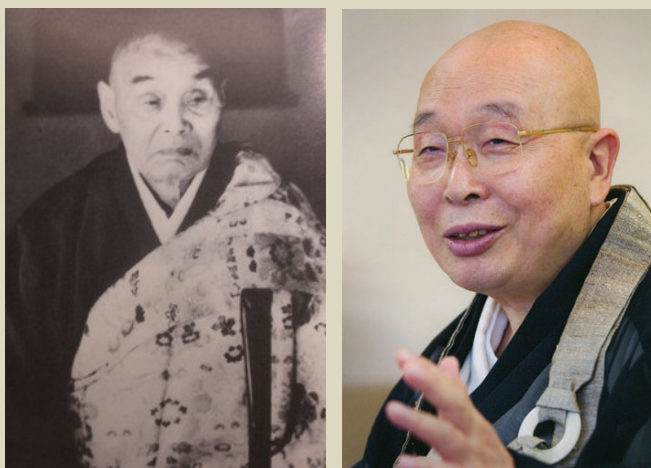
- 永平道元 Eihei Dōgen (1200-1253)  
孤雲懷奘 Koun Ejō (1198-1280)  
徹通義介 Tettsū Gikai (1219-1309)  
螢山紹瑾 Keizan Jōkin (1268-1325)  
明峰素哲 Meihō Sotetsu (1277-1350)  
珠巖道珍 Shugan Dōchin (?-1387)  
徹山旨廓 Tessan Shikaku (?-1376)  
桂巖英昌 Keigan Eishō (1321-1412)  
籌山了運 Chuzan Ryōun (1350-1432)  
義山等仁 Gisan Tōnin (1386-1462)  
紹嶽堅隆 Shōgaku Kenryū (?-1485)  
幾年豐隆 Kinen Hōryū (?-1506)  
提室智闡 Daishitsu Chisen (1461-1536)  
虎溪正淳 Kokei Shōjun (?-1555)  
雪窓祐輔 Sessō Yūho (?-1576)  
海天玄聚 Kaiten Genju  
州山春昌 Shūzan Shunshō (1590-1647)  
超山闇越 Chōzan Gin'etsu (1581-1672)  
福州光智 Fukushū Kōchi  
明堂雄噉 Meidō Yūton  
白峰玄滴 Hakuhō Genteki (1594-1670)  
月舟宗胡 Gesshū Sōko (1618-1696)  
卍山道白 Manzan Dōhaku (1635-1715)  
月澗義光 Gekkan Gikō (1653-1702)  
大用慧照 Daiyū Esshō (?-1665)  
華嚴曹海 Kegon Sōkai (1685-1761)  
祥雲太瑞 Shōun Taizui  
日輪當午 Nichirin Tōgō  
尊應教堂 Sonnō Kyōdō  
祖嶽靈道 Sogaku Reidō  
大俊鞭牛 Daishun Bengyū  
孤峰白岩 Kohō Hakugan  
瑩堂智璨 Keidō Chisan (1879-1967) [孤峰 禪師 Kohō zenji]  
法雲慈友 Hōun Jiyu (1924-1996) [born Peggy Teresa Nancy Kennett]

# Aoyama rōshi's Dharma Lineage



永平道元 Eihei Dōgen (1200-1253)  
孤雲懷奘 Koun Ejō (1198-1280)  
徹通義介 Tettsū Gikai (1219-1309)  
螢山紹瑾 Keizan Jōkin (1268-1325)  
明峰素哲 Meihō Sotetsu (1277-1350)  
珠巖道珍 Shugan Dōchin (?-1387)  
徹山旨廓 Tessan Shikaku (?-1376)  
桂巖英昌 Keigan Eishō (1321-1412)  
籌山了運 Chuzan Ryōun (1350-1432)  
義山等仁 Gisan Tōnin (1386-1462)  
紹嶽堅隆 Shōgaku Kenryū (?-1485)  
幾年豐隆 Kinen Hōryū (?-1506)  
提室智闡 Daishitsu Chisen (1461-1536)  
虎溪正淳 Kokei Shōjun (?-1555)  
雪窓祐輔 Sessō Yūho (?-1576)  
海天玄聚 Kaiten Genju  
州山春昌 Shūzan Shunshō (1590-1647)  
超山闇越 Chōzan Gin'etsu (1581-1672)  
福州光智 Fukushū Kōchi  
明堂雄噉 Meidō Yūton  
白峰玄滴 Hakuhō Genteki (1594-1670)  
月舟宗胡 Gesshū Sōko (1618-1696)  
卍山道白 Manzan Dōhaku (1635-1715)  
明州珠心 Minshū Shushin  
牧巖心牛 Bokugan Shingyū  
香外石蘭 Kyōgai Sekiran  
天外獨龍 Tengai Dokuryū  
活翁達禪 Katsuō Tatsuzen  
達元智翁 Tatsugen Chiō  
玉翁達淳 Gyokuō Tatsujun  
大俊元機 Daishun Genki  
潮海良音 Chōkai Ryōon  
大英俊機 Daiei Shunki  
鶴仙俊董 Kakusen Shundō (1933-) [青山 Aoyama]

# Watanabe & Itabashi rōshi's Dharma Lineage



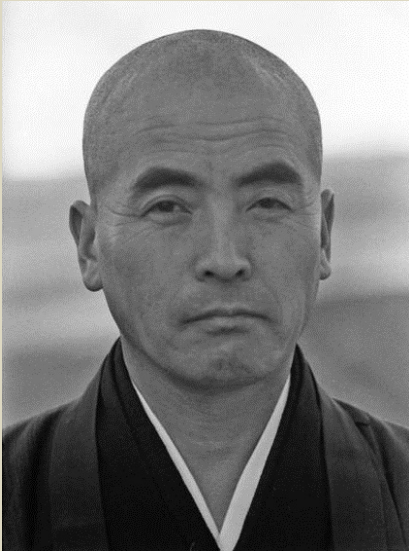
- 永平道元 Eihei Dōgen (1200-1253)  
孤雲懷奘 Koun Ejō (1198-1280)  
徹通義介 Tettsū Gikai (1219-1309)  
螢山紹瑾 Keizan Jōkin (1268-1325)  
明峰素哲 Meihō Sotetsu (1277-1350)  
珠巖道珍 Shugan Dōchin (?-1387)  
徹山旨廓 Tessan Shikaku (?-1376)  
桂巖英昌 Keigan Eishō (1321-1412)  
籌山了運 Chuzan Ryōun (1350-1432)  
義山等仁 Gisan Tōnin (1386-1462)  
紹嶽堅隆 Shōgaku Kenryū (?-1485)  
幾年豐隆 Kinen Hōryū (?-1506)  
提室智闡 Daishitsu Chisen (1461-1536)  
虎溪正淳 Kokei Shōjun (?-1555)  
雪窓祐輔 Sessō Yūho (?-1576)  
海天玄聚 Kaiten Genju  
州山春昌 Shūzan Shunshō (1590-1647)  
超山闇越 Chōzan Gin'etsu (1581-1672)  
福州光智 Fukushū Kōchi  
明堂雄暉 Meidō Yūton  
白峰玄滴 Hakuhō Genteki (1594-1670)  
月舟宗胡 Gesshū Sōko (1618-1696)  
卍山道白 Manzan Dōhaku (1635-1715)  
智灯照玄 Chitō Shōgen  
一入覺門 Ichinyū Kamumon  
曇瑞禪苗 Donzui Zenbyō  
仏海天龍 Bukkai Tenryū  
天巖曇龍 Tengan Donryū  
興山畫隆 Kōzan Kakuryū (?-1869)  
月潭俊龍 Gettan Shunryū (?-1897) [渡邊 Watanabe]  
本行玄宗 Hongyō Genshū (1869-1963) [渡邊 Watanabe, the 17th 独住 dokūju of Sōji-ji]  
祖月龍潭 Sogetsu Ryūtan [松本 Matsumoto]  
雲海興宗 Unkai Kōshū (1927-) [板橋 Itabashi]

# Iwamoto zenji's Dharma Lineage



永平道元 Eihei Dōgen (1200-1253)  
孤雲懷奘 Koun Ejō (1198-1280)  
徹通義介 Tettsū Gikai (1219-1309)  
螢山紹瑾 Keizan Jōkin (1268-1325)  
峨山韶碩 Gasan Jōseki (1275-1366)  
通幻寂靈 Tsūgen Jakurei (1323-1391)  
了庵慧明 Ryōan Emyō (1337-1411)  
無極慧徹 Mukyoku Etetsu (1350-1430)  
月江正文 Gekkō Shōbun (?-1463)  
一州正伊 Ichishū Shō'i (1416-1487)  
賢室自超 Kenshitsu Jichō  
嗽恕全芳 Sōnyo Zenhō  
青岩周陽 Seigan Shūyō (?-1542)  
大州安充 Daishū Anchū  
興山圭隆 Kōzan Keiryū  
看榮稟闕 Kan'ei Hin'etsu  
用山元照 Yōzan Genshō  
仁山嶺恕 Jinzan Reinvo  
雪庭頓好 Setsutei Tonkō  
大宣碧傳 Daisen Hekiden  
泰道秀國 Taidō Shūkoku  
臨峰良極 Rinhō Ryōkyoku  
日信義重 Nichishin Gijū  
大安良義 Daian Ryōgi  
溫山良恭 Onzan Ryōkyō  
寰山義邦 Kanzan Gihō  
洞外仙州 Tōgai Senshū  
大超寅州 Daichō Inshū  
大愚萬拙 Daigu Mansetsu  
海雲真龍 Kai'un Shinryū  
佛海宗國 Bukkai Sōkoku  
絕海勝俊 Zekkai Shōshun (1891-1979) [岩本 Iwamoto, the 19th Chief Abbot of Sōji-ji]

# Katagiri rōshi's Dharma Lineage



永平道元 Eihei Dōgen (1200-1253)  
孤雲懷奘 Koun Ejō (1198-1280)  
徹通義介 Tettsū Gikai (1219-1309)  
瑩山紹瑾 Keizan Jōkin (1268-1325)  
明峰素哲 Meihō Sotetsu (1277-1350)  
珠巖道珍 Shugan Dōchin (?-1387)  
徹山旨廓 Tessan Shikaku (?-1376)  
桂巖英昌 Keigan Eishō (1321-1412)  
籌山了運 Chuzan Ryōun (1350-1432)  
義山等仁 Gisan Tōnin (1386-1462)  
紹嶽堅隆 Shōgaku Kenryū (?-1485)  
幾年豐隆 Kinen Hōryū (?-1506)  
提室智闡 Daishitsu Chisen (1461-1536)  
虎溪正淳 Kokei Shōjun (?-1555)  
雪窓祐輔 Sessō Yūho (?-1576)  
海天玄聚 Kaiten Genju  
州山春昌 Shūzan Shunshō (1590-1647)  
超山闇越 Chōzan Gin'etsu (1581-1672)  
福州光智 Fukushū Kōchi  
明堂雄暉 Meidō Yūton  
白峰玄滴 Hakuhō Genteki (1594-1670)  
月舟宗胡 Gesshū Sōko (1618-1696)  
德翁良高 Tokuō Ryōkō (1649-1709)  
默子素淵 Mokushi Soen (1673-1746)  
頑極官慶 Gangoku Kankei (1683-1767)  
玄透即中 Gentō Sokuchū (1729-1807)  
恭山梅禪 Kyōzan Baizen  
祖山智門 Sozan Chimon  
要山玄機 Yōzan Genki [林 Hayashi]  
界外大朝 Kaigai Daichō [林 Hayashi]  
慈海大忍 Jikai Dainin (1928-1990) [片桐 Katagiri]

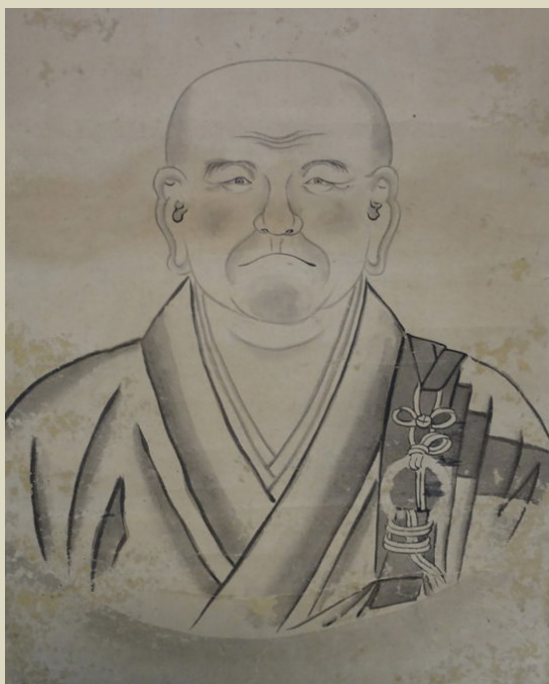
# Dharma Lineage of Genrō & Fūgai



永平道元 Eihei Dōgen (1200-1253)  
孤雲懷奘 Koun Ejō (1198-1280)  
徹通義介 Tettsū Gikai (1219-1309 )  
螢山紹瑾 Keizan Jōkin (1268-1325)  
峨山韶碩 Gasan Jōseki (1275-1366)  
太源宗真 Taigen Sōshin (?-1371)  
梅山聞本 Baizan Monpon (?-1417)  
恕仲天闇 Jochū Tengin (1365-1437)  
喜山性讚 Kisan Shōsan (1377-1442)  
茂林芝繁 Morin Shihan (1393-1487)  
崇芝性岱 Sūshi Shōtai (1414-1496)  
賢仲繁喆 Kenchū Hantetsu (1438-1512)  
大樹宗光 Daiju Sōkō  
琴峰壽泉 Kimpō Jusen  
鐵叟棲鈍 Tetsusō Seidon  
舟谷長春 Shūkokū Chōshun  
傑山鐵英 Ketsuzan Tetsuei  
報資宗恩 Hōshi Sōon  
五峰海音 Gohō Kai'on  
天桂傳尊 Tenkei Denson (1648-1735)  
像山問厚 Shōzan Monkō (?-1776)  
二見石了 Niken Sekiryō  
玄樓奧龍 Genrō Ōryū (1720–1813)  
風外本高 Fūgai Honkō (1779-1847)



# Dharma Lineage of Menzan



永平道元 Eihei Dōgen (1200-1253)  
孤雲懷奘 Koun Ejō (1198-1280)  
徹通義介 Tettsū Gikai (1219-1309)  
螢山紹瑾 Keizan Jōkin (1268-1325)  
峨山韶碩 Gasan Jōseki (1275-1366)  
太源宗真 Taigen Sōshin (?-1371)  
梅山聞本 Baizan Monpon (?-1417)  
傑堂能勝 Ketsudō Nōshō (1355-1422)  
南英謙宗 Nan'ei Kenshū (1387-1460)  
瑚海仲珊 Kokai Chūsan (1390-1469)  
德嶽宗欽 Tokugaku Sōkin  
太安梵守 Taian Bonshu (1407-1482)  
審巖正察 Shingan Shōsatsu (?-1491)  
固剛宗巖 Kogō Sōgon  
天初藥源 Tensho Zuigen (1451-1524)  
大光元可 Daikō Genka  
源菴守真 Genan Shushin  
當山禪徹 [透山禪徹] Tōsan Zentetsu  
靈庵宗鷲 [靈庵宗鷲] Ryōan Sōju  
祥屋清吉 [祥屋盛吉] Shō'oku Seikichi  
九山光天 Kyūsan Kōten  
鱗庵光金 Rinan Kōkin  
天國隆梵 Tenkoku Ryūbon  
在智圭存 Zaichi Keizon  
俊岩圭逸 Shungan Kei'itsu  
學州存逸 Gakushū Sonitsu (?-1692)  
可山洞悅 [可山投悅 / 可山叟悅] Kasan Tōetsu (1637-1707)  
損翁宗益 Sonnō Shūeki (1650-1705)  
面山瑞方 [芳] **Menzan Zuihō** (1683-1769)  
衡田祖量 Kōda Soryō (1702-1779)  
斧山玄鋤 Fuzan Gentotsu (?-1789)  
壽山智量 Shūzan Chiryō  
瑞巖建宗 Zuigan Kenshū

# Ryōkan's Dharma Lineage



- 永平道元 Eihei Dōgen (1200-1253)
- 孤雲懷奘 Koun Ejō (1198-1280)
- 徹通義介 Tettsū Gikai (1219-1309)
- 螢山紹瑾 Keizan Jōkin (1268-1325)
- 明峰素哲 Meihō Sotetsu (1277-1350)
- 珠巖道珍 Shugan Dōchin (?-1387)
- 徹山旨廓 Tessan Shikaku (?-1376)
- 桂巖英昌 Keigan Eishō (1321-1412)
- 籌山了運 Chuzan Ryōun (1350-1432)
- 義山等仁 Gisan Tōnin (1386-1462)
- 紹嶽堅隆 Shōgaku Kenryū (?-1485)
- 幾年豐隆 Kinen Hōryū (?-1506)
- 提室智闡 Daishitsu Chisen (1461-1536)
- 虎溪正淳 Kokei Shōjun (?-1555)
- 雪窓祐輔 Sessō Yūho (?-1576)
- 海天玄聚 Kaiten Genju (?-?)
- 州山春昌 Shūzan Shunshō (1590-1647)
- 超山闇越 Chōzan Gin'etsu (1581-1672)
- 福州光智 Fukushū Kōchi (?-?)
- 明堂雄噉 Meidō Yūton (?-?)
- 白峰玄滴 Hakuhō Genteki (1594-1670)
- 月舟宗胡 Gesshū Sōko (1618-1696)
- 徳翁良高 Tokuō Ryōkō (1649-1709)
- 高外全國 Kōgai Zenkoku (1671-1743)
- 大忍国仙 Dainin Kokusen (1723-1791)
- 良寛大愚 Ryōkan Taigu (1758-1831) [born 山本栄蔵 Yamamoto Eizō]

## Dharma Lineage of Tōsui Unkei



永平道元 Eihei Dōgen (1200-1253)  
孤雲懷奘 Koun Ejō (1198-1280)  
徹通義介 Tettsū Gikai (1219-1309)  
螢山紹瑾 Keizan Jōkin (1268-1325)  
峨山韶碩 Gasan Jōseki (1275-1366)  
通幻寂靈 Tsūgen Jakurei (1322-1391)  
石屋真梁 Sekioku Shinryō (1345-1423)  
竹居正猷 Chikkyo Shōyū (1380-1461)  
器之為璠 Kishi Ihan (1404-1468)  
大庵須益 Dai'an Su'eki (1406-1473)  
全岩東純 Zengan Tōjun (?-1495)  
足翁永滿 Soku'ō Eiman (1435-1505)  
天甫存佐 Tenfu Zonsa (1449-1517)  
奇伯瑞龐 Kihaku Zuibō (1463-1547)  
大用宗俊 Daiyō Sōshun  
一翁龐賢 Ichiō Hōken  
文應全藝 Bun'ō Zengei  
傳志麟的 Denshi Rinteki  
圍巖宗鐵 Igan Shūtetsu  
桃水雲溪 Tōsui Unkei (1612-1683)

# Dharma Lineage of Hashimoto Ekō



峨山韶碩 Gasan Jōseki (1275-1366)  
通幻寂靈 Tsūgen Jakurei (1322-1391)  
天鷹祖祐 Tenyō Soyū (1336-1413)  
天先祖命 Tensen Somyō (1367-1458)  
直翁宗廉 Jiki'ō Sōren (?-1446)  
魁叟永梅 Kaisō Eibai (?-1467)  
永山本興 Eisan Honkō (?-1534)  
祥巖秀麟 Shōgan Shūrin  
大雲永瑞 Daiun Eizui (1482-1562)  
寬室東廓 Kanshitsu Tokaku  
愚庵道點 Guan Dōten  
太宗永播 Taishū Eiha  
明嶽隣廓 Myōgaku Rinkaku  
雄山玄英 Yūzan Genei  
海巖中奕 Kaigan Chūeki (?-1621)  
明谷文察 Myōkoku Bunsatsu  
湯谷宗南 Tōkoku Shūnan  
日辰存東 Nisshin Sontō  
久峯淳昌 Kyūhō Junshō  
晦堂寂寥 Kaidō Jakuryō  
台橋傳秀 Taikyō Denshū  
林柴古晋 Rinjō Koshin  
俊柴要倫 Shunjō Yōrin  
潜龍格禪 Senryū Kakuzen  
禪室聯燈 Zenshitsu Rentō  
禪照聯明 Zenshō Renmei  
禪明聯秀 Zenmei Renshū  
廉道惠光 Rendō Ekō (1890-1965) [橋本 Hashimoto]

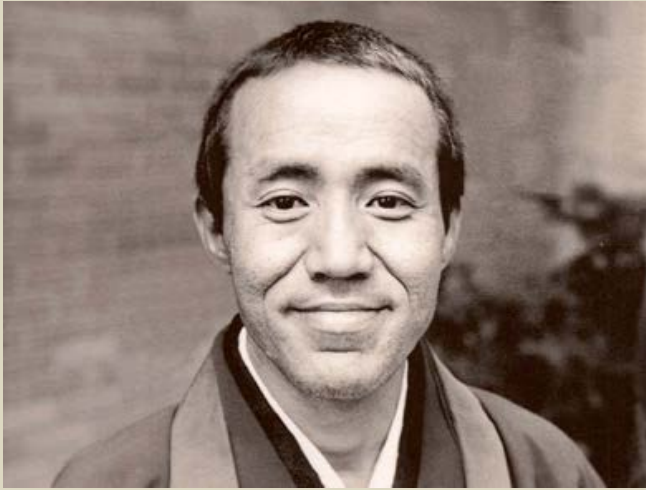
# Dharma Lineage of Narasaki Ikkō



[...]

- 峨山韶碩 Gasan Jōseki (1275-1366)
- 通幻寂靈 Tsūgen Jakurei (1322–1391)
- 石屋真梁 Sekioku Shinryō (1345–1423)
- 覺隱永本 Kakuin Eihon (1380-1453)
- 鼎庵宗梅 Teian Sōbai (?-1481)
- 竹翁宗松 Chiku Sōshō
- 東崑善譽 Tōgan Zenyo
- 木中圭抱 Mokuchū Keihō (?-1569)
- 不盡善策 Fujin Zensaku
- 光山善智 Kōzan Zenchi
- 天庵善俶 Tenan Zenshuku
- 白翁長傳 Hakuo Chōden (Zuiōji 瑞應寺 開山)
- 呼鑑恩膺 Kokan Onyō (Zuiōji 瑞應寺 2世)
- 分外恩鈿 Bungai Ontotsu (Zuiōji 瑞應寺 3世)
- 要山智玄 Yōzan Chigen (Zuiōji 瑞應寺 4世)
- 月庭要傳 Gettei Yōden (Zuiōji 瑞應寺 5世)
- 不滅湛然 Fumetsu Tannen (Zuiōji 瑞應寺 6世)
- 吳雲實音 Goun Jitsuon
- 晦堂義賢 Maida Giken
- 大庵音中 Daian Onchū
- 大雲元洞 Daiun Gentō
- 喜山元慶 Kizan Genkei
- 大機慶道 Daiki Keidō
- 碧雲大洞 Hekiun Daitō
- 慈雲孝如 Jiun Kōnyo (1872-1945) [檜崎 Narasaki] (Zuiōji 瑞應寺 28世)
- 大玄一光 Daigen Ikkō (1918-1996) [檜崎 Narasaki] (Zuiōji 瑞應寺 29世)

# Dharma Lineage of Otagawa Chino



永平道元 Eihei Dōgen (1200-1253)  
孤雲懷奘 Koun Ejō (1198-1280)  
徹通義介 Tettsū Gikai (1219-1309)  
螢山紹瑾 Keizan Jōkin (1268-1325)  
明峰素哲 Meihō Sotetsu (1277-1350)  
珠巖道珍 Shugan Dōchin (?-1387)  
徹山旨廓 Tessan Shikaku (?-1376)  
桂巖英昌 Keigan Eishō (1321-1412)  
壽山了運 Chuzan Ryōun (1350-1432)  
義山等仁 Gisan Tōnin (1386-1462)  
紹嶽堅隆 Shōgaku Kenryū (?-1485)  
幾年豐隆 Kinen Hōryū (?-1506)  
提室智闡 Daishitsu Chisen (1461-1536)  
虎溪正淳 Kokei Shōjun (?-1555)  
雪窓祐輔 Sessō Yūho (?-1576)  
海天玄聚 Kaiten Genju  
州山春昌 Shūzan Shunshō (1590-1647)  
超山闇越 Chōzan Gin'etsu (1581-1672)  
福州光智 Fukushū Kōchi  
明堂雄暉 Meidō Yūton  
白峰玄滴 Hakuhō Genteki (1594-1670)  
月舟宗胡 Gesshū Sōko (1618-1696)  
卍山道白 Manzan Dōhaku (1635-1715)  
曹源滴水 Sōgen Tekisui  
法雲圭道 Hōun Keidō  
法源湛庭 Hōgen Tantei  
越泉宗超 Essen Shūchō  
雲外宗印 Ungai Shūin  
義門良邦 Gimon Ryōhō  
白龍喚瑞 Hakuryū Kanzui  
大樹佛山 Daiju Bussan  
大林寬中 Dairin Kanchū  
義雲孝宗 Giun Kōshū  
鳳山孝英 Hōzan Kōei [知野 Chino]  
法雲弘文 Hōun Kōbun (1938-2002) [乙川知野 Otagawa Chino]

# Dharma Lineage of 秦 (明峰) 慧玉 Hata (Meihō) Egyoku



永平道元 Eihei Dōgen (1200-1253)  
孤雲懷奘 Koun Ejō (1198-1280)  
徹通義介 Tettsū Gikai (1219-1309)  
螢山紹瑾 Keizan Jōkin (1268-1325)  
明峰素哲 Meihō Sotetsu (1277-1350)  
珠巖道珍 Shugan Dōchin (?-1387)  
徹山旨廓 Tetsuzan Shikaku  
慶屋定紹 Kei'oku Teishō (1339-1407)  
柏巖樹庭 Hakugan Jutei  
玄室智玄 Genshitsu Chigen  
東林暉 Tōrin Ton  
茂林善榮 Morin Zen'ei  
竹堂慧巖 Chikudō Egen  
學海性文 Gakukai Shōbun  
天怡道悅 Ten'i Do'etsu  
怡山文悅 Gisan Mon'etsu  
育翁道養 Iku'ō Dōyō  
通山慧馨 Tsūzan Ekei  
快壽山悅 Gaiju San'etsu  
朝山永暉 Chōzan Eiton  
謙巖寂英 Kengan Jaku'ei  
玉巖懶牛 Gyokugan Raigyū  
朝雲喝宗 Chō'un Katsusō  
雷洲大震 Raishū Daishin  
單山良傳 Tanzan Ryōden  
機外默禪 Kigai Mokuzen  
默淵慧安 Mokuen E'an  
太梅慧芳 Taibai Ehō  
默道慧昭 Mokudō Eshō  
明峰慧玉 Meihō Egyoku (1896-1985) [秦 Hata]

# Dharma Lineage of 映道 Eido Frances Carney



永平道元 Eihei Dōgen (1200-1253)  
孤雲懷奘 Koun Ejō (1198-1280)  
徹通義介 Tettsū Gikai (1219-1309)  
螢山紹瑾 Keizan Jōkin (1268-1325)  
明峰素哲 Meihō Sotetsu (1277-1350)  
珠巖道珍 Shugan Dōchin (?-1387)  
徹山旨廓 Tessen Shikaku (?-1376)  
桂巖英昌 Keigan Eishō (1321-1412)  
籌山了運 Chuzan Ryōun (1350-1432)  
義山等仁 Gisan Tōnin (1386-1462)  
紹嶽堅隆 Shōgaku Kenryū (?-1485)  
幾年豐隆 Kinen Hōryū (?-1506)  
提室智闡 Daishitsu Chisen (1461-1536)  
虎溪正淳 Kokei Shōjun (?-1555)  
雪窓祐輔 Sessō Yūho (?-1576)  
海天玄聚 Kaiten Genju (?-?)  
州山春昌 Shūzan Shunshō (1590-1647)  
超山闇越 Chōzan Gin'etsu (1581-1672)  
福州光智 Fukushū Kōchi (?-?)  
明堂雄暉 Meidō Yūton (?-?)  
白峰玄滴 Hakuhō Genteki (1594-1670)  
月舟宗胡 Gesshū Sōko (1618-1696)  
德翁良高 Tokuō Ryōkō (1649-1709)  
提山元綱 Teizan Genkō  
靈源素皎 Reigen Sokō  
鉄作素心 Tessa Soshin  
無門素閑 Mumon Sokan  
雲巖素流 Ungan Soryū  
物山泰先 Mossan Taisen  
萬嶽千丈 Bangaku Senjō  
天中大暉 Tenchū Daikyō  
天南活暉 Tennan Kakyō  
大勇活禪 Daiyū Katsuzen  
活眼道基 Katsugen Dōki  
活龍哲明 Katsuryū Tetsumei (1939-) [仁保 Niho rōshi]



## Dharma Lineage of Yokoyama Gyōkei & Amato Seigaku



永平道元 Eihei Dōgen (1200-1253)  
孤雲懷奘 Koun Ejō (1198-1280)  
徹通義介 Tettsū Gikai (1219-1309)  
螢山紹瑾 Keizan Jōkin (1268-1325)  
峨山韶碩 Gasan Jōseki (1275-1366)  
太源宗真 Taigen Sōshin (?-1371)  
梅山聞本 Baizan Monpon (?-1417)  
恕仲天闇 Jochū Tengin (1365-1437)  
喜山性讚 Kisan Shōsan (1377-1442)  
茂林芝繁 Morin Shihan (1393-1487)  
盧嶽等都 Rogaku Tōto  
聞庵道見 Monnan Dōken  
字岡祖文 Jikō Sobun  
克補契巖 Kokuho Kaigyoku  
琴室契音 Kinshitsu Kaion  
泰年文繼 Tainen Bunkei  
月傳太隨 Getsuden Taizui  
喚州如應 Kanshu Joō  
南膺舜昌 Nan ō Shunshō  
月仙舜應 Gessen Shunō  
日輝玄哲 Nikki Gentetsu  
楊山良播 Yōzan Ryoha  
鳩峯楚川 Kyūhō Sosen  
密外祖雪 Mitsugai Sosetsu  
僊山養心 Senzan Yōshin  
可參儼戒 Kasan Senkai  
仙翁慧覺 Sen nō Ekaku  
安之仙榮 Anshi Sensei  
昆山守拙 Konzan Shusetsu  
祥巖仙国 Shōgen Sengoku  
温山仙雅 Onzan Senga  
大仙悟道 Daisen Godō

牧僊放牛 Bokusen Hōgyū  
哲應嶺梅 Tetsuō Reibai  
瑞仙道雲 Zuisen Dōun  
大淵仙龍 Daien Senryū  
明道哲音 Myōdō Tetsuon  
浮山仙洲 Fuzan Senshū  
智海慈航 Chikai Jikō  
覺城良仙 Kakujō Ryōsen  
仙海康民 Senkai Kōmin  
靈山仙苗 Reizan Senmyō  
仙岳尚行 Sengaku Shōkō [橫山尚行 橫山 Yokoyama Takayuki]  
仙城良哲 Senjō Ryōtetsu [橫山良哲 Yokoyama Yoshiaki]  
仙桃行敬 Sentō Gyōkei [橫山行敬 Yokoyama Yukinori]\*  
仙空誠覺 Senkū Seigaku [天飛 Amato, Devin]

\* Yokoyama 橫山 Yukinori 行敬 is my secular name. Sento 仙桃 Gyokei 行敬 is my Way Name (dōgō) 道号 and Dharma Name (hōmyō) 法名. Japanese priests often use the same kanji that are pronounced differently. It is the same with my father Ryotetsu/Yoshiaki and grandfather Shoko/Takayuki. They both have the secular last name of Yokoyama.